

## **Ulrike Ritter**

### **Vorsitzende**

Kirchenmusikerin in der KG Hohes Lohr im Kellerwald  
Tel: 0170 -6913227

Ansprechpartner für **Angelegenheiten des Kirchenkreises, hauptamtliche KirchenmusikerInnen**



## **Gerald Müller**

Küster in der GKG Vöhl

Tel: 05635 -1839

Ansprechpartner für  
**Kita-Zweckverband**

## **Beate Kötter**

### **Stellv. Vorsitzende**

Kirchenmusikerin in der GV Frankenberg-Schreufa

Tel: 06451 - 2305550

Ansprechpartnerin für  
**Kita-Zweckverband**



## **Nina Rothauge**

Erzieherin in Hemfurth

Tel: 0162 584 78 75, 05623 22 08

Ansprechpartnerin für **Reinigungskräfte Gemeindehäuser, PflegerInnen von Außenanlagen**



## **Andrea Eigenbrod**

Kita-Leiterin Ev. Kita Kleinern

Tel: 06451 718 24 00

Ansprechpartnerin für **nebenamtliche KirchenmusikerInnen, KüsterInnen**



## **Irmhild Paulus**

### **Schriftführerin**

Pfarramtssekretärin in der KG sowie der Kurseelsorge

in Bad Wildungen

Tel. 05621 960 110

## **Ingrid Groß**

Kita-Leiterin Ev. Kita Linnertor

Tel: 0160 962 115 68, 06451-1776

Ansprechpartnerin für **JugendarbeiterInnen**



## **Jutta Stremme**

### **stellvertretende Schriftführerin**

Erzieherin in der Ev. Kita Friedenskirche

Tel: 05623 972 90 90

Ansprechpartnerin für **Assistenzstellen, Sekretariatsdienste**



## **Saskia Hoffmann**

Erzieherin in der Ev. Kita Fankenau

Tel: 06455 8031

Ansprechpartnerin für die

**Kitas Birkenbringhausen und Bottendorf**



**SIE** sind eingeladen, sich an uns zu wenden, wenn Sie (oder die Einrichtung, in der Sie beschäftigt sind) neben- oder hauptberuflich Ihren Arbeitsplatz im Bereich des Evangelischen Kirchenkreises Eder haben.

**WIR** bilden in dieser Amtsperiode mit neun Personen Ihre MAV und vertreten damit fast 400 Mitarbeitende.

**SIE** können sich mit der Aufforderung um Hilfe, Unterstützung und Vertretung an uns wenden.

**WIR** arbeiten auf der Grundlage des Mitarbeitervertretungsgesetzes (MVG.EKKW) und sind ausdrücklich an die Schweigepflicht gebunden.

**SIE** werden von uns über neue Regelungen im Arbeits- und Tarifrecht und strukturelle Veränderungen informiert. Das geschieht u.a. auch über das in Ihrer Einrichtung befindliche Infobrett, das regelmäßig von einem Mitarbeitenden auf dem neuesten Stand gehalten werden sollte.

**WIR** schließen mit den Dienststellenleitungen Vereinbarungen und sind beteiligt u.a. an Bewerbungsverfahren, Einstellungen, Eingruppierungs- und Vergütungsentscheidungen sowie Kündigungen.

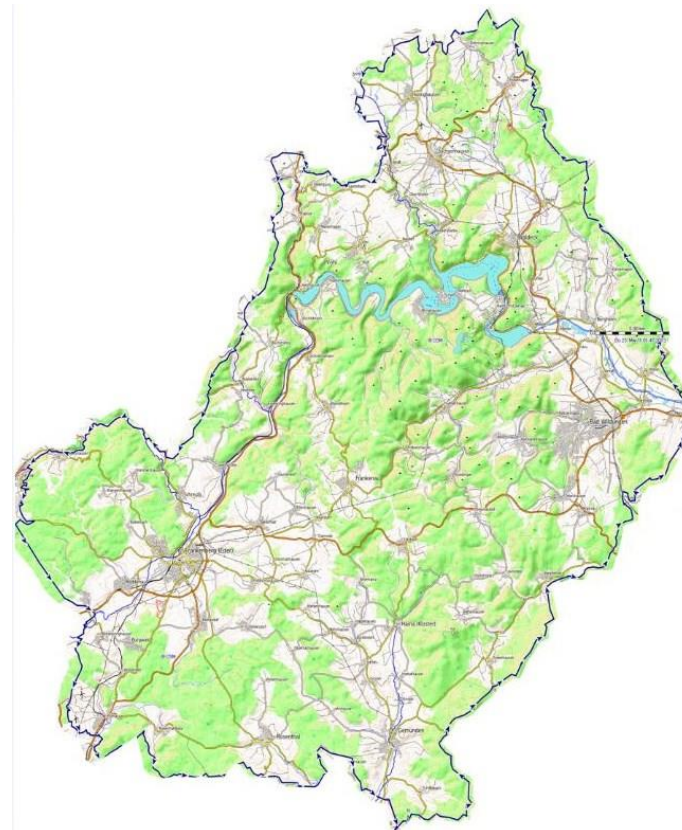
Weiterhin nehmen wir unsere Mitbestimmungsmöglichkeiten wahr, z.B. bei Arbeitszeitregelungen, Urlaubsregelungen, Aufstellungen und Änderungen von Stellenplänen und Wiedereingliederungen nach längerfristiger Erkrankung und vermitteln bei Konflikten in den Dienststellen.

### **WIR SIND FÜR SIE DA!**

Wir wurden von Ihnen bis zum  
**30.04.2022** gewählt.

# MAV Eder

**DIE MITARBEITERVERTRETUNG  
IM KIRCHENKREIS EDER  
vom 01.05.2018 bis 30.04.2022**



**Wesestr. 18  
35114 Haina –Löhlbach  
Tel.: 0170/6913227**

E-Mail: [mav.eder@ekkw.de](mailto:mav.eder@ekkw.de)